



DocuCentre SC2020

오피스용 고화질 Color A3 복합기



고해상도 출력(2,400 x 1,200 dpi) 모바일 기기를 이용한 인쇄 및 스캔 높은 신뢰성과 친환경 설계



**복사
인쇄** 흑백 : 20 ppm
컬러 : 20 ppm

스캔 흑백 : 24 ppm
컬러 : 19 ppm

Fax 최대 크기 : A3,
Super G3

TEC* 1.2 kWh
* 국제 ENERGY STAR 프로그램 표준을
준수합니다.

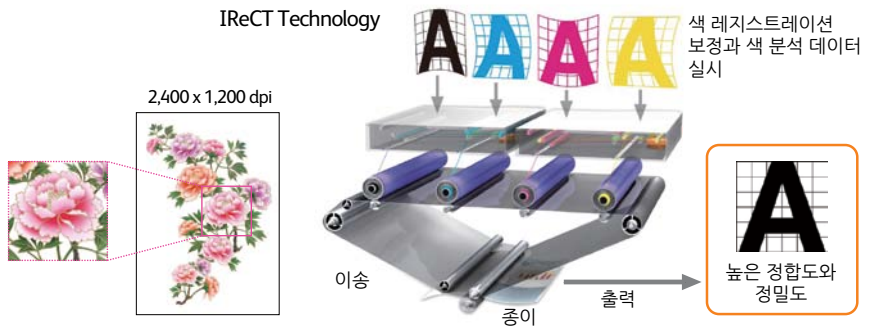
컬러 터치 스크린 화면(4.3인치 화면)으로
간단하고 손쉬운 조작
터치 스크린이 간단한 조작을 보장합니다.



컬러 품질

우수한 인쇄 품질

DocuCentre SC2020 은 2,400 dpi 고해상도와 IReCT(Image Registration Control Technology, 이미지 정합 컨트롤 기술) 기술을 사용하여 각 컬러에 대한 이미지 부정합을 보정하게 됩니다. 이로써 정합의 정확도가 높아지고 초정밀 이미지 재현이 가능하게 되었습니다.



기능

신분증 복사

양면의 신분증을 한장의 용지에 쉽게 복사할 수 있습니다. 화면상의 쉬운 설명이 표시되어 이 방법을 안내해 줍니다.

2 면의 원고를 1 면에 축소 복사

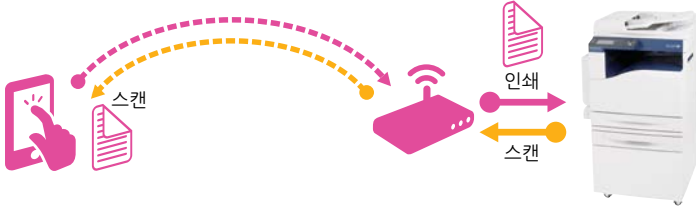
2 면의 원고를 1 면에 모아서 축소복사 할 수 있습니다.

모바일 기기를 이용한 인쇄 및 스캔

모바일 기기를 이용하여 웹사이트, 사진을 인쇄합니다. 귀하의 모바일 라이프 스타일에 어울리도록 쉽고 편리한 조작방법을 통해 문서를 스캔하여 iPad, iPod 또는 Android*로 가져올 수 있습니다.

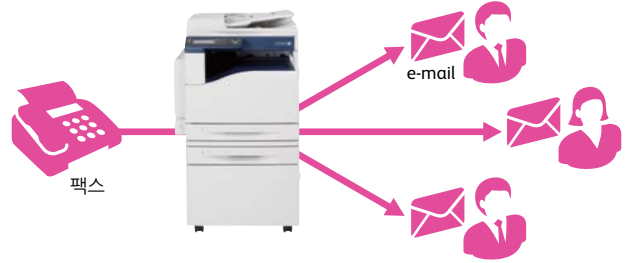
주 : 무선 LAN 필요.

* iOS 와 Android ™의 프린트 유틸리티는 앱 스토어와 구글 플레이에서 각각 무료로 다운로드 할 수 있습니다.



팩스를 서버 또는 이메일로 발송

수취된 팩스는 일일이 인쇄할 필요가 없도록 서버로 업로드되거나 등록된 이메일 주소로 보내집니다.



최대 999 페이지 연속 인쇄

작업 별 최대 999 페이지 인쇄가 가능하도록 생산성과 신뢰성을 높인 설계

출력 제한

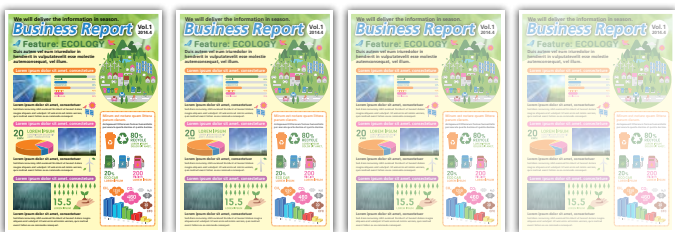
등록된 사용자에게만 컬러출력이 허용되도록 설정할 수 있습니다. 또한 인쇄할 수 있는 페이지 수를 제한할 수 있습니다.

주 : 미등록 사용자들에 대한 복사기능 또는 흑백복사 기능 역시 제한할 수 있습니다.

친환경

토너 절약 모드

인쇄 또는 복사 조건에 따라 토너 소모를 줄일 수 있습니다. 본 모드는 세 가지 설정으로 토너 밀도를 조정합니다 : 가벼움, 좀 더 가벼움, 매우 가벼움.



가벼움

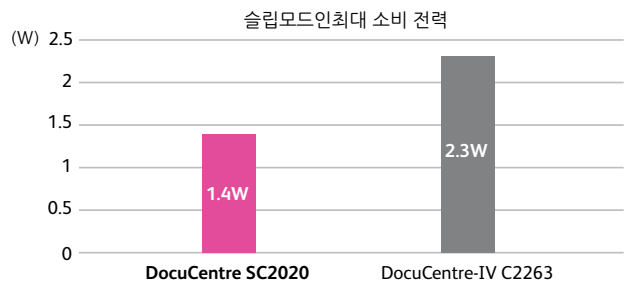
좀 더 가벼움

매우 가벼움

주 : 토너 절약은 인쇄 자료에 따라 달라집니다. 결과를 또한 달라질 수 있습니다.

저 전력 소모

1.2 kWh 의 저 TEC 란 운전비용 감소를 의미합니다. 또한, DocuCentre SC2020 은 프린터가 대부분의 시간을 보내는 슬립 모드 상태에서 1.4W 만을 소비합니다.



기타 편리한 기능

① 110 페이지 자동 원고 이송장치

최대 110 페이지를 수용하는 자동 원고 이송장치 덕분에 복사 및 스캔이 빠르고 효율적입니다.

② 양면 복사 및 인쇄

양면 자동화 복사 및 인쇄시 용지 소모를 줄여줍니다.



③ 2 단 트레이 및 모바일스탠드

④ 수동 트레이

⑤ 팩스 키트 (옵션)

DocuCentre SC2020 주요 사양 및 기능

복사 기능

항목	내용	
유형	큰술	
메모리	512 MB	
지원 컬러	풀 컬러	
스캔 해상도	600 x 600 dpi	
예열 시간	39초 이하 (실온 20°C)	
원고 크기	날장 책 모두 최대 297 x 432 mm (A3, 11 x 17")	
용지 크기	최대	A3, 11 x 17"
	최소	A5 (수동트레이: 비표준 크기 용지: 89 x 98 mm)
용지 손실	선단: 5.5 mm 이내, 후단: 5.5 mm 이내, 좌/우: 5.5 mm 이내	
용지 무게*1	트레이	트레이 1: 60 - 90 gsm, 트레이 2: 60 - 256 gsm
	수동트레이	60 - 216 gsm
첫 복사물 출력 시간	흑백: 8.6초 (A4 LEF / 흑백 우선모드)	
	컬러: 10.8초 (A4 LEF / 컬러 우선모드)	
연속 복사 속도*2	A4 LEF	흑백: 20 ppm, 컬러: 20 ppm
	B4, A3, B5 LEF / B5	흑백: 12 ppm, 컬러: 12 ppm
용지 트레이 용량	표준	트레이 1: 250매*3 트레이 2: 500매*3 수동트레이: 100매*4
	최대 용지 용량	850매
배출트레이 용량	250매 (A4)*3	
전원	AC 220 - 240 V ± 10%, 5 A, 50 / 60 Hz 공용	
소비 전력	220 V: 1.1 kW 이하, 240 V: 1.2 kW 이하	
	슬립모드: 1.4 W 이하 저전력모드: 46 W 이하 대기모드: 78 W 이하	
크기	폭 595 x 깊이 586 x 높이 990 mm (자동 양면 원고이송장치 장착)	
무게*5	72 kg	

*1: 당사 권장 용지를 사용하십시오. 사용 조건에 따라 올바르게 프린트되지 않을 수 있습니다. *2: 화질 조정을 위해 속도가 느려질 수 있습니다. *3: 80 gsm 용지 사용의 경우. *4: 64 gsm 용지 사용의 경우. *5: 토너 카트리지가 제외.

프린트 기능

항목	내용	
유형	내장형	
연속 프린트 속도	기본 기능 / 복사 기능과 동일	
프린팅 해상도*1	출력 해상도 (최대) 2,400 x 1,200 dpi	
페이지 기술 언어	PCL6 / PCL5e, HBPL	
운영체제*2	PCL6 드라이버 (표준)	Windows® XP (32bit) Windows Server® 2003 (32bit) Windows Vista® (32bit) Windows Server® 2008 (32bit) Windows® 7 (32bit) Windows® 8 (32bit) Windows® 8.1 (32bit) Windows® XP Professional (64bit) Windows Server® 2003 (64bit) Windows Vista® (64bit) Windows Server® 2008 (64bit) Windows® 7 (64bit) Windows Server® 2008 R2 (64bit) Windows® 8 (64bit) Windows Server® 2012 (64bit) Windows® 8.1 (64bit) Windows Server® 2012 R2 (64bit)
	Mac OS X 드라이버 (표준)	Mac OS X 10.5 / 10.6 / 10.7 / 10.8 / 10.9
인터페이스	Ethernet 100BASE-TX / 10BASE-T, USB 2.0	

*1: 화질 조정을 인해 속도가 저하되는 경우가 있습니다. 문서 속성에 따라 속도가 저하될 수 있습니다. *2: 지원되는 최신 운영 체제에 대한 자세한 내용은 당사의 고객센터에 문의하여 주십시오.

스캔 기능

항목	내용	
유형	컬러 스캐너	
스캔 해상도	TWAIN	흑백 및 그레이스케일: 600 x 600 dpi, 400 x 400 dpi, 300 x 300 dpi, 200 x 200 dpi, 150 x 150 dpi 컬러: 400 x 400 dpi, 300 x 300 dpi, 200 x 200 dpi, 150 x 150 dpi
	WIA	컬러, 흑백 및 그레이스케일: 400 x 400 dpi, 300 x 300 dpi, 200 x 200 dpi, 150 x 150 dpi
스캔 속도*1	흑백: 24 ppm, 컬러: 19 ppm [당사 표준 원고 (A4 LEF), 200 dpi]	
인터페이스	Ethernet 100BASE-TX / 10BASE-T, USB 2.0	

주석: WIA는 Windows Imaging Acquisition 의 약어입니다. *1: 스캔 속도는 문서에 따라 다릅니다.

팩스 기능 (옵션)

항목	내용
송신 원고 크기	최대: A3, 11 x 17"
기록 용지 크기	최대: A3, 11 x 17" 최소: A5
전송 시간	2초 이내*1
통신모드	ITU-G3
팩스 회선 수	가입전화회선, PBX, 팩스 통신망 (PSTN), 최대1포트

*1: A4 700 자 정도의 원본을 표준 화질 (8 x 3.85 줄 / mm), 고속 모드 (28.8 kbps 이상: JBIG) 송신 시, 이미지 정보 전송 시간으로, 통신 제어 시간은 포함되어 있지 않습니다. 한편, 실제 통신 시간은 원본 내용, 상태 기종, 화선 상황에 따라 다릅니다.

자동 양면 원고이송장치 (DADF)

항목	내용
원고 크기 / 용지 무게	최대: A3, 11 x 17", 최소: A5 (비표준 크기 용지: 125 x 125 mm) 38 - 128 gsm (양면): 50 - 128 gsm)
용지 이송 속도 (A4 LEF양면)	흑백: 20 ppm, 컬러: 18 ppm
크기	폭 540 x 깊이 492 x 높이 119 mm
무게	7 kg



한국후지제록스 15년 연속
한국산업의 고객만족도 1위
(2001~2015)

복제 금지 사항 다음과 같은 항목의 복제는 법적으로 금지되어 있으니 주의해 주십시오.

국내외의 지폐, 화폐, 정부가 발행한 유가증권, 국제증권, 지방채증권, 미사용 우표, 엽서 등. 법률에서 규정한 인지. 저작권이 있는 저작물(서적, 음악, 그림, 판화, 지도, 영화, 도면, 사진 등)은 개인적으로 또는 가정에서, 그 외에 준하는 범위 내에서 사용하기 위해 복제하는 경우를 제외하고 금지되어 있습니다.

1) 본체의 기억 매체(하드디스크 등)에 문제가 발생한 경우, 수신 데이터, 누락 데이터, 설정 등록된 데이터 등이 손실되는 경우가 있습니다. 데이터 손실로 인한 손해에 대하여 당사는 일체의 책임을 지지 않으므로, 미리 양해 부탁 드립니다. 2) 보수용 성능 부품의 최저보유기간은 기계 분해 영업 중지 후 5년 간입니다. 3) 카탈로그에 있는 제품 사양, 외관 및 기타 세부 내용은 사전 예고 없이 변경될 수 있습니다.

안전하게 사용하기 위하여
사용하기 전에 취급설명서를 정독한 후, 올바르게 사용해 주십시오. 올바른 전원, 전압인 상태에서 사용해 주십시오. 검지 상태를 확인해 주십시오. 고장이나 누전이 발생할 경우, 감전될 우려가 있습니다.

자세한 내용 또는 추가적인 제품 정보를 확인하시려면 당사로 연락 바랍니다.

한국후지제록스 주식회사

서울특별시 중구 서소문로 11길 19 (정동, 배재정동빌딩)
전화 (02)310-6114

<http://www.fujixerox.co.kr>



고객센터 1544-8988